

1 [1].

[2, 3].

1.

(.)

	2000	2005	2010	2013	2014	2015	2016
	110,1	245,0	891,7	1465,6	1790,5	1921,1	1779,9
-							
-							
:							
	63,2	69,4	449,9	375,6	523,3	596,6	608,6
	18,9	86,6	217,3	394,1	503,3	441,5	623,0
-	0,4	0,2	9,8	-	55,3	0,8	0,8
	27,4	87,5	184,3	582,6	570,9	740,4	334,3
-	0,0	-	24,6	106,0	133,3	138,2	88,8
-	-	-	-	-	-	-	113,9
-	-	-	-	-	-	-	-
	0,2	1,3	5,8	7,3	4,4	3,6	10,6

[4].

$$IR = \sum_{j=1}^n \sum_{i=1}^n a_{ij} b_j^i x_i$$

$$IR = \sum_{j=1}^n \sum_{i=1}^n a_{ij} b_j^i x_i$$

$$IR = \sum_{j=1}^n \sum_{i=1}^n a_{ij} b_j^i x_i$$

$$IR = \sum_{j=1}^n \sum_{i=1}^n a_{ij} b_j^i x_i$$

1)

2)

3)

4)

5)

1.

2.

(

$\in \{0; \max\{$

3.

6)

3:

1.

2.

3.

4.

5.

(

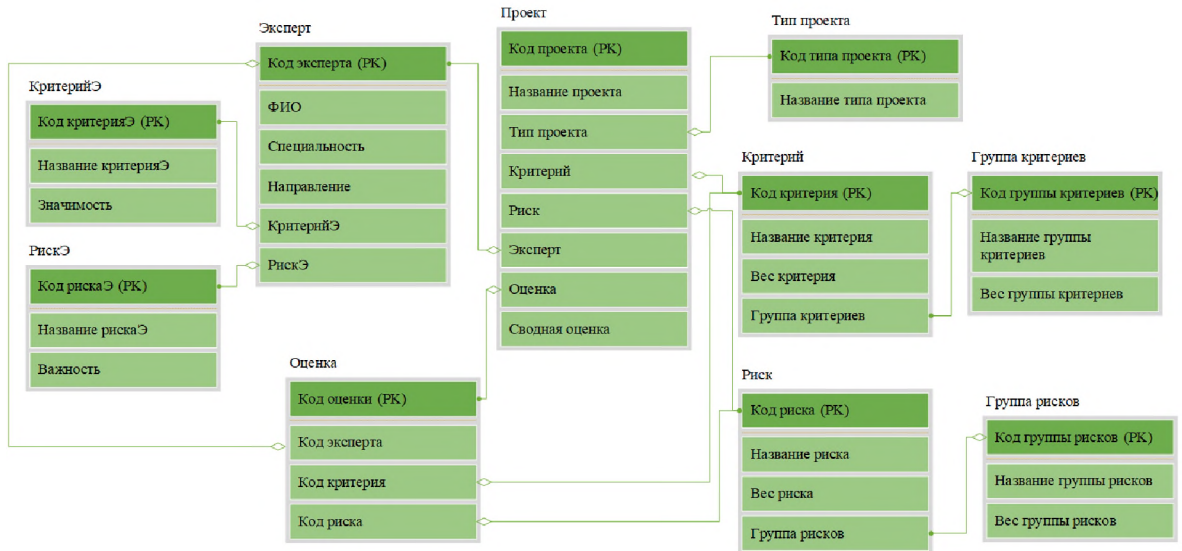
6.

7)

,

:

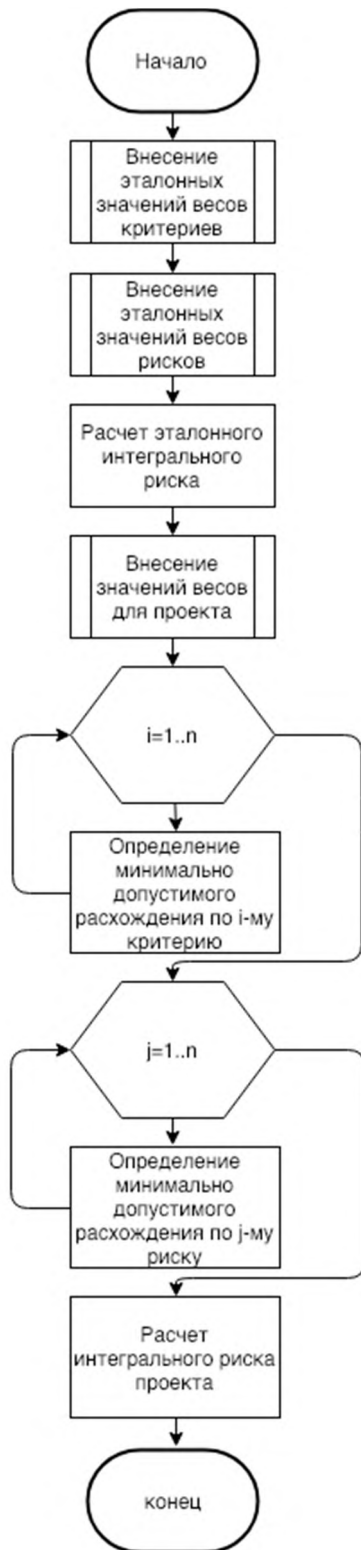
(.1).



.1.

«

»



.2.



.3.

(1).

1. [] / 2018. http://belg.gks.ru/wps/wcm/connect/rosstat_ts/belg/resources/5e9abb0045dec6f39524fdedfce35b80/0107_2018.pdf
2. [] /- .: , 2015.
3. [] / . . . — .: , 2016.
4. [] / . . ;- .: http://bsuir-helper.ru/Metody_analiza_ierarhii.1993.pdf

[1].